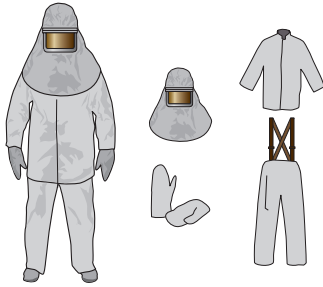


방열복

안전한 보호구 착용 길잡이

사용자의 **작업 환경** 및 **신체조건** 등에 **적합한 방열복**을 선택하고,
사용자에게 **알맞도록 조절하여 사용**하여야 하며, **“KCs 인증마크”**를 꼭! **확인**해야 합니다.

+ 방열복



종류	착용 부위
방열상의	상체
방열하의	하체
방열일체복	몸체(상·하체)
방열장갑	손
방열두건	머리

KCs 안전인증(KCs) 표시

한국산업안전보건공단 인증필



안전인 증품목 : 방열복

형식·모델명 : XXXX

용량·등급 : XXXX

안전인증번호 : ** - AV*CX - ****

제조연월 : 20** . ** . **

제조사명 : (주)XXXX

✓ **KCs 인증을 꼭
확인하세요!**

➔ 자세한 내용은
산업안전보건인증원
홈페이지
(<http://kosha.or.kr/oshci>)
에서 확인

+ 방열두건의 사용구분

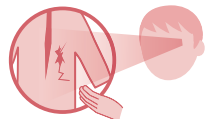
차광도 번호	사용구분
#2 ~ #3	고로강판가열로, 조괴 등의 작업
#3 ~ #5	전로 또는 평로 등의 작업
#6 ~ #8	전기로의 작업

📖 구매, 사용 지침

1 안전인증표시의 용량·등급을 확인하고, 반드시 안전인증을 득한 제품을 사용합니다.



2 방열복은 **파열, 절상, 균열**이 생기거나 **피막**이 벗겨지지 않았는지, 기능상 지장을 초래하는 흠이 없는지 **확인 후** 사용합니다.



3 방열복은 사용자의 **신체**에 **적합한 사이즈**를 선택하고, 방열두건의 **안전모**는 사용자의 **머리 크기**에 맞도록 **착장체**의 **머리 고정대** 및 **턱끈** 등을 조절합니다.



4 방열두건의 **안전모**는 **안전인증품**을 사용하여야 하며, 상부는 **공기**를 **배출**할 수 있는 **구조**로 하고, 하부에는 열풍의 침입방지를 위한 **보호포**가 있는지 **확인 후** 사용합니다.



5 방열두건은 **작업용도**에 알맞은 **차광등급**을 선택합니다.



6 방열복을 임의로 **교체·변경**하면 **안전성능**이 **확보**되지 않습니다. 인증 받은 제품(부속품 포함) 그대로 **사용·교체**하시거나 **제조사**에 **확인**하시기 바랍니다.



7 제품사용 전 **제조사**가 제공하는 해당제품의 「**사용방법설명서**」를 반드시 **확인**하시기 바랍니다.



KCs 인증제품, 정확하고 바르게 사용하여 여러분의 안전을 지키세요!